

# PROGRAM PRAC KONSERWATORSKICH

DOTYCZĄCY SKLEPIEŃ I ŚCIAN KORPUSU ŚWIĄTYNI ORAZ  
KRUCHTY POŁUDNIOWEJ I ZACHODNIEJ (W CZĘŚCI WIEŻOWEJ)  
W KOŚCIELE PW. MICHAŁA ARCHANIOŁA W GNIEŹNIE.

KONSERWACJA ZABYTKÓW  
AKANT AGATA GRAJKOWSKA-HUDY  
ul. Lotników 4/12  
87-100 Toruń  
Nr dyplomu 2191/2000  
tel. 607 135 574  
e-mail: agata.grajkowska@wp.pl

Konserwator Zabytków

*mgr Agata Grajkowska*



[https://archidiecezja.pl/kuria\\_parafie/rejon-gnieznienski/dekanat-gnieznienski-ii/gniezno-par-pw-sw-michala-archaniola/](https://archidiecezja.pl/kuria_parafie/rejon-gnieznienski/dekanat-gnieznienski-ii/gniezno-par-pw-sw-michala-archaniola/)

Toruń, styczeń 2024

Program chroniony prawem autorskim DZ. U.Nr24 poz.83 z 23.04.1994r.

## **INFORMACJE WSTĘPNE**

### **1. RODZAJ OBIEKTU**

Kościół ceglany z pierwszej połowy XV wieku.

### **2. LOKALIZACJA**

ul. Św. Michała 2-4  
62-200 Gniezno

### **3. ZAMAWIAJĄCY**

Parafia Rzymskokatolicka pw. Św. Michała Archanioła w Gnieźnie

### **4. PODSTAWA OPRACOWANIA**

- szczegółowe oględziny przeprowadzone w grudniu 2023 r.
- analiza historyczna i porównawcza
- odkrywki pasowe wykonane na ścianach i sklepieniach kościoła w grudniu br.
- analiza mikroskopowa przekrojów warstw barwnych

### **5. PRZEDMIOT OPRACOWANIA**

Wykonanie programu prac konserwatorskich dotyczącego sklepień i ścian nawy głównej, naw bocznych oraz krucht południowej i zachodniej (w części wieżowej kościoła).

### **6. ZAKRES OPRACOWANIA**

Sklepienia i ściany nawy głównej, naw bocznych oraz krucht południowej i zachodniej (w części wieżowej kościoła).

### **7. OPRACOWANIE**

#### **Konserwacja Zabytków Akant**

mgr Agata Grajkowska- Hudy

tel. 607 135 574

e-mail: [agata.grajkowska@wp.pl](mailto:agata.grajkowska@wp.pl)

## **PROGRAM PRAC KONSERWATORSKICH**

**Mając na uwadze wartość zabytkowa obiektu przyjęto następujące założenia konserwatorskie:**

- przeprowadzić prace zachowując w maksymalnym stopniu oryginalne materiały,
- usunąć tylko te elementy, które powodują niszczenie materii zabytkowej oraz zakłócają jej pierwotny wygląd,
- w pracach renowacyjnych zastosować materiały maksymalnie zbliżone do oryginalnych.

### **1. Wytyczne ogólne:**

- Wszelkie prace renowacyjne powinny być wykonane w oparciu o przeprowadzone badania oraz pod kierunkiem dyplomowanego konserwatora dzieł sztuki.
- Materiały proponowane w programie mogą być zastąpione materiałami innych firm, o składzie zbliżonym do proponowanych i o podobnych właściwościach. Po wcześniejszym ustaleniu z konserwatorem nadzorującym prace.
- Przed ostatecznym wyborem koloru należy wykonać próby i przedstawić je do akceptacji WUOZ.
- Przed przystąpieniem do prac należy wykonać dokładną dokumentację fotograficzną obiektu.
- W trakcie prac należy wykonać bieżącą dokumentację konserwatorską.
- Po zakończeniu prac należy opracować dokumentację powykonawczą.

### **2. Wytyczne szczegółowe:**

**Celem podjętych prac renowacyjnych jest zatrzymanie dalszej destrukcji materii zabytkowej oraz podniesienie walorów estetycznych obiektu.**

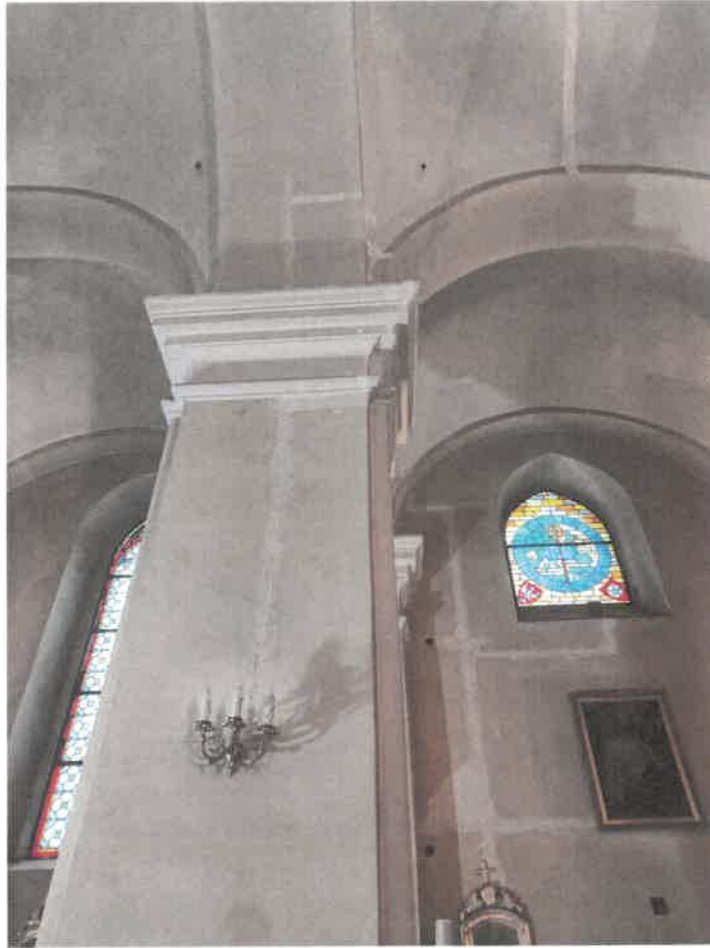
Sklepienie, ściany nawy głównej, naw bocznych oraz krucht południowej i zachodniej (w części wieżowej kościoła).

- Wstępne oczyszczenie ścian z zabrudzeń luźno związanych z podłożem przy pomocy pędzli i szczotek.
- Ewentualne uporządkowanie instalacji elektrycznych i teleinformatycznych.
- Mechaniczne usunięcie wtórnych odspajających się nawarstwień farby.
- Mechaniczne usunięcie odspajających się tynków.
- W partiach zawilgoconych odgrzybienie tynków przy użyciu środków grzybobójczych typu *Preventol RI 50*.
- W dolnych partiach ścian skucie zawilgoconych tynków do wysokości ok 1,6 m i wykonanie tynków renowacyjnych WTA firmy KEIM- *Porosan Trass-Zementputz*.
- Konsolidacja tynków preparatem typu KSE 300 firmy Remmers lub *Aquaforte* firmy *Optolith*.

- Uzupelnienie ubytkow zaprawy tynkiem wapiennym *KEIM Kalkputz NHL-KP 3.0*.
- Wyrównanie ścian drobną szlichtą wapienną *KEIM Kalkputz NHL-KP 0.6*.
- Gruntowanie ścian preparatem typu *KEIM Solprim, Aquaforte firmy Optolith*.
- Malowanie ścian, po wcześniejszym wykonaniu prób bezpośrednio na obiekcie, farbami żolowo-krzemianowymi KEIM Optil w kolorze:
  - ściany 9276 lub 9274 KEIM Exclusiv
  - sklepienie 9870 KEIM Exlcusiv, lub 9298 KEIM Exclusiw

Detal sztukatorski nawy głównej, naw bocznych oraz krucht południowej i zachodniej (w części wieżowej kościoła).

- Wstępne oczyszczenie powierzchni z zabrudzeń luźno związanych z podłożem przy użyciu pędzli i szczotek.
- Mechaniczne, przy użyciu skalpeli, szczotek i szpachli, usunięcie wtórnych tynków i warstw malarskich.
- Usunięcie wtórnych uzupełnień cementowych.
- Wzmocnienie i konsolidacja detalu architektonicznego oraz sztukaterii preparatem typu KSE 300 firmy Remmers, *Aquaforte firmy Optolith*.
- Uzupelnienie ubytkow zaprawy w sztukateriach zaprawami na bazie wapna *KEIM Kalkputz*.
- Gruntowanie preparatem typu *KEIM Solprim, Aquaforte firmy Optolith*.
- Pomalowanie sztukaterii oraz detalu architektonicznego farbami żolowo-krzemianowymi KEIM Optil w kolorze 9870 KEIM Exclusiv.

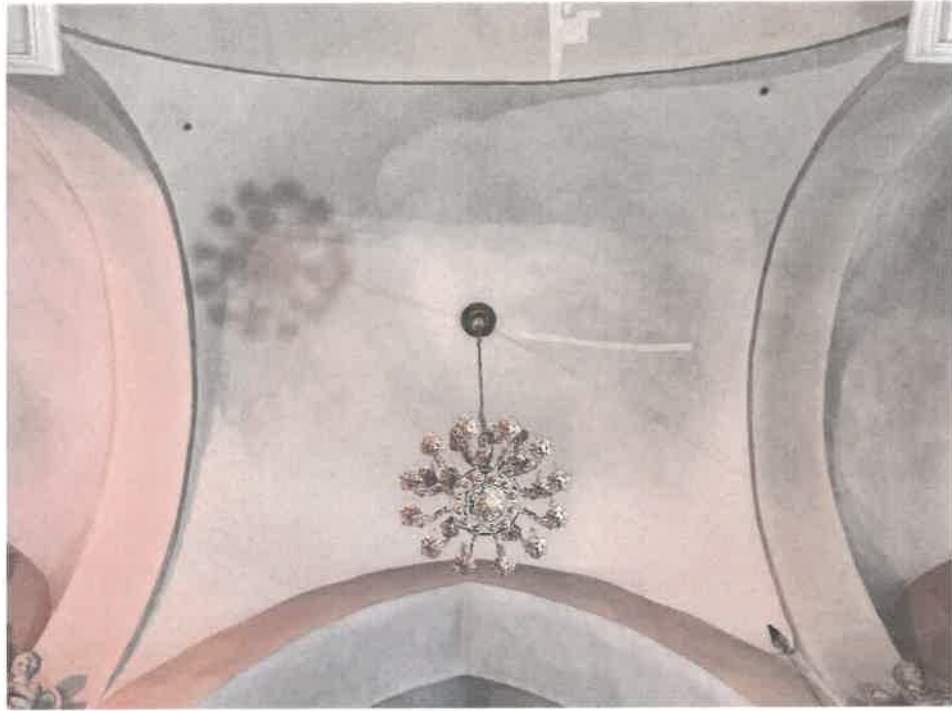


**KOŚCIÓŁ PW. MICHAŁA ARCHANIOŁA W GNIEŹNIE**



**KOŚCIÓŁ PW. MICHAŁA ARCHANIOŁA W GNIEŹNIE**





**KOŚCIÓŁ PW. MICHAŁA ARCHANIOŁA W GNIEŹNIE**

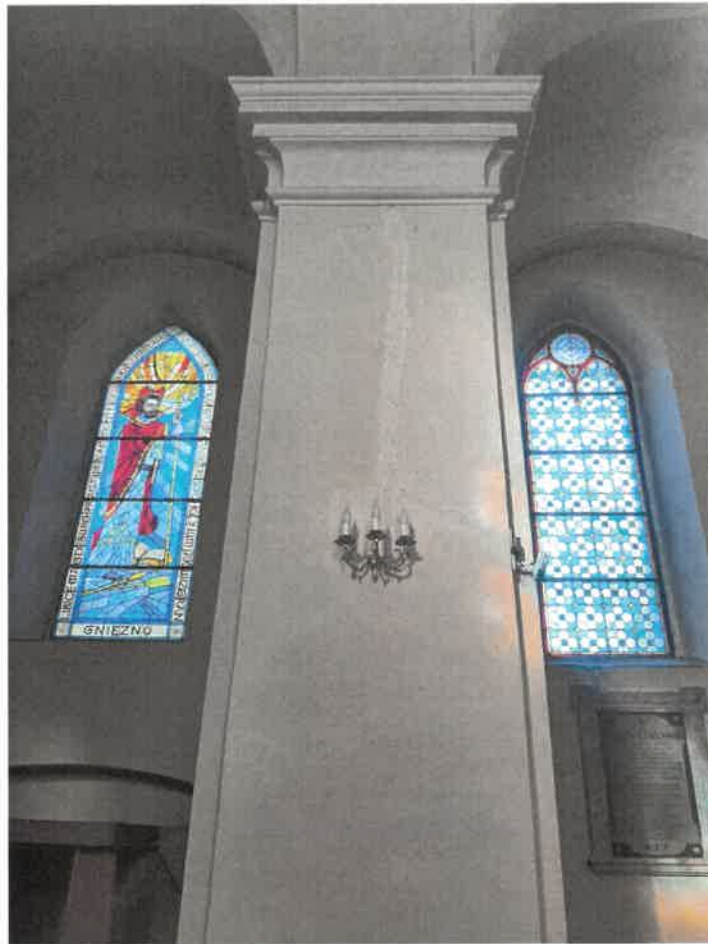


**KOŚCIÓŁ PW. MICHAŁA ARCHANIOLA W GNIEŹNIE**





**KOŚCIÓŁ PW. MICHAŁA ARCHANIOLA W GNIEŹNIE**



**KOŚCIÓŁ PW. MICHAŁA ARCHANIOLA W GNIEZNE**



**KOŚCIÓŁ PW. MICHAŁA ARCHANIOLA W GNIEŹNIE**